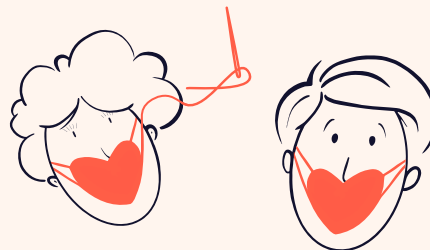


Conseils et instructions pour porter votre masque

Je te protège, tu me protèges



Quand?

Portez un masque pour éviter une éventuelle propagation des gouttelettes et ainsi protéger les autres. Le masque réduit également la contamination des objets à proximité.



en cas de **contact rapproché** avec les autres



dans les **transports en commun**



au **supermarché**



lorsque vous **rendez visite à des personnes vulnérables** et si vous êtes un **patient à risque** (65+, etc.).

Laver et ranger?

Stérilisez votre masque tous les jours ou après 4 heures d'utilisation intensive (par exemple, si vous avez beaucoup parlé).



Lavez-le **pendant 30 minutes à 60 °C**, ou faites-le bouillir pendant 15 minutes dans une casserole utilisée exclusivement à cet effet.



Vous avez lavé votre masque à **moins de 60°**? Dans ce cas, **repassez-le à température élevée**. Rangez le masque **lavé et sec** dans un **sac refermable en plastique**.

Conseils

- Mettez et enlevez votre masque le moins possible. Mettez-le surtout lorsque vous quittez la maison.
- Si vous devez enlever votre masque pendant un court laps de temps (pour boire, par exemple), déposez-le sur une surface propre que vous pourrez facilement nettoyer ensuite ou rangez-le dans un sac perméable à l'air.
- Ne donnez pas de masque aux personnes qui ne peuvent pas le porter correctement :
 - les enfants âgés de moins de 12 ans ;
 - les personnes souffrant d'un handicap ou d'une affection.
- Ne rangez pas votre masque dans votre frigo ou dans votre congélateur : cela ne tue pas le virus, mais risque de contaminer les aliments.

Gardez une distance de 1,5 m avec les autres, ne vous touchez pas le visage et lavez-vous les mains à l'eau et au savon. Plus d'infos sur www.faitesvotremasquebuccal.be

Conseils et instructions pour porter votre masque

Comment mettre un masque ?



Lavez-vous soigneusement les mains à l'eau et au savon avant de toucher le masque.



Mettez le masque au moyen des rubans aux extrémités.



Ne touchez pas l'intérieur du masque.



Veillez à ajuster le masque au mieux sur votre visage. Couvrez votre nez et votre bouche.

Comment le retirer ?



Lavez-vous soigneusement les mains à l'eau et au savon avant de retirer le masque.



Enlevez le masque au moyen des rubans aux extrémités.



Ne touchez ni votre visage ni l'intérieur du masque.



Lavez votre masque dès que vous rentrez chez vous. Lavez-vous les mains à l'eau et au savon.

Gardez une distance de 1,5 m avec les autres, ne vous touchez pas le visage et lavez-vous les mains à l'eau et au savon. Plus d'infos sur www.faitesvotremasquebuccal.be